

Konditionen

Das Programm ist konzipiert für eine Gruppe von maximal 5 Teilnehmern, die die Positionsbestimmung unter Anleitung von erfahrenen LMX-Beratern, die umfangreiches Praxiswissen aus zahlreichen Lean Maintenance-Projekten haben, durchführen.

Durch den hohen Praxisbezug und die Einbindung des Projektteams und der Mitarbeiter in den zu definierenden Untersuchungsbereichen ist gewährleistet, dass im Rahmen der Projektwoche schnell und zuverlässig Ergebnisse erzielt werden. Die Qualifizierung der beteiligten Mitarbeiter trägt zudem dazu bei, dass die zur Anwendung kommenden Analysemethoden auch im Anschluss an die Projektwoche im Unternehmen eingesetzt werden können.

Die Abstimmung des detaillierten Ablaufes und des Angebotes erfolgt gemeinsam mit dem Projektsponsor auf Basis der vorliegenden Rahmenbedingungen und der definierten Unternehmensziele, die mit dem Projekt erreicht werden sollen.

LMX Business Consulting GmbH

Lean Management EXperts stehen für Beratung, Coaching und Training im Rahmen einer erfolgreichen und nachhaltigen Einführung und Umsetzung von Lean Management-Prinzipien und -Methoden.

Die LMX Business Consulting GmbH unterstützt Sie mit praxiserfahrenen Lean Management Experts auf Ihrem Weg zu einer effizienten und effektiven Lean Company. Unser Ziel ist die nachhaltige Sicherung Ihrer Wettbewerbsfähigkeit.

Die systematische Analyse und anschließende zielgerichtete Optimierung bzw. Neuausrichtung Ihrer Prozesse über die gesamte Wertschöpfungskette hinweg steht dabei ebenso in unserem Fokus wie ein fundiertes Training und Coaching Ihrer Mitarbeiter und Führungskräfte. Die LMX-Berater erreichen die nachhaltige Umsetzung der definierten Maßnahmen und Methoden durch eine konsequente Einbeziehung der Mitarbeiter und kompetentes Change Management.

Ihr Kontakt:

LMX Business Consulting GmbH

Dr. Claus Schulte-Henke

Schäferstr. 10

D-40479 Düsseldorf

Tel.: +49-211-63 55 89 60

Fax: +49-211-63 55 89 69

www.lmx-consulting.com

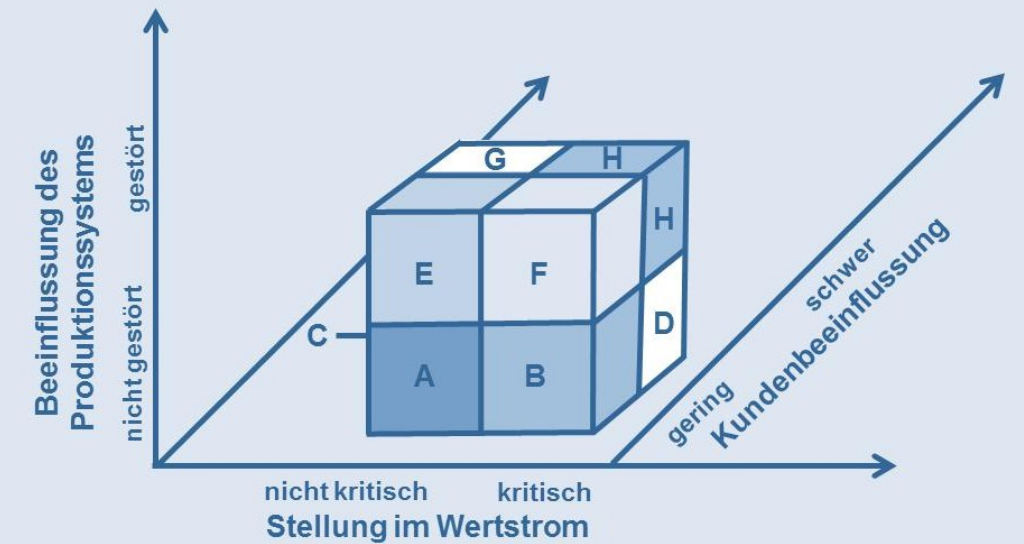
info@lmx-consulting.com

LMX

LMX
Creating value

Health Check in Maintenance

Prioritätswürfel für das Maintenance System



Ganzheitliche Positionsbestimmung der Instandhaltung

Grundlagentraining ■ Analyse ■ Bewertung ■ Implementierungskonzept

Unter Lean Maintenance verstehen wir die konsequente Ausrichtung der Instandhaltung an den Bedürfnissen der Produktion. Um dieses Ziel zu erreichen, ist es notwendig, zum einen den „Kundenwunsch“ der Produktion genau zu kennen und zum anderen eine leistungsfähige und flexible Instandhaltung zu haben.

Darüber hinaus werden qualifizierte Mitarbeiter benötigt, die dieses Ziel stetig verfolgen und über umfangreiches Methoden-Know-how verfügen. Die im Rahmen der Positionsbestimmung zum Einsatz kommenden Methoden sind in den Bereichen von Lean Production und Lean Administration vielfach erfolgreich eingesetzt worden und auf die Bedürfnisse der Instandhaltung adaptiert.

Im Ablauf der Projektwoche werden die ausgewählten Mitarbeiter gemeinsam mit Unterstützung durch LMX die Analysemethoden in definierten Bereichen anwenden und die Ergebnisse und identifizierten Handlungsfelder aufbereiten.

Konkrete Ergebnisse der Positionsbestimmung sind

- Prozessvisualisierung mit Effizienzbetrachtung
- Umfangreiche Analyse und Bewertung der aktuellen Instandhaltungsaktivitäten
- Identifikation von Handlungsfeldern und Verbesserungspotenzialen
- Implementierungskonzept (Grobkonzept) mit Umsetzungsroadmap zur Potenzialerschließung

Eine Woche Methodenschulung, Analyse und Konzeptentwicklung

Die Projektwoche startet mit der Vermittlung der grundlegenden Methoden, dem organisatorischen Set-up und einer Kick-off-Veranstaltung.

Die im Rahmen der Positionsbestimmung angewendeten Methoden sowie die Auswertung und Bewertung der Ergebnisse werden dann aktiv durch die Teilnehmer und Vertreter der Analysebereiche unter kompetenter Anleitung des LMX-Beraters durchgeführt.

Aufbauend auf den Ergebnissen findet ein Design-Workshop statt, in dessen Rahmen gemeinsam ein Implementierungskonzept (Grobkonzept) mit Umsetzungsroadmap erarbeitet wird.

Nachfolgend ist der vorgesehene Ablauf der Projektwoche dargestellt. Die detaillierte Programmgestaltung erfolgt stets individuell und in Abstimmung auf die definierten Ziele und vorliegenden Rahmenbedingungen.

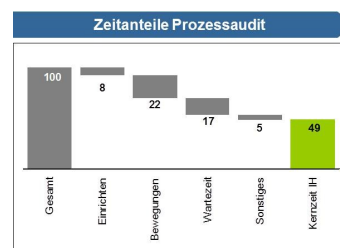
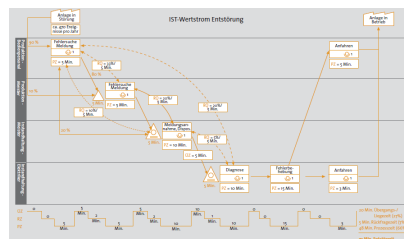
Tag 1 Grundlagentraining, Analysescope, Kick-off

- Grundlagentraining Lean Maintenance
- Verschwendungsarten im Bereich der Instandhaltung
- Praxisübung Kreidekreis
- Überblick über die eingesetzten Analysemethoden
 - Fokus-Interview
 - Wertstromanalyse
 - Tätigkeitsanalyse
- Festlegen von Analysebereichen und Methodeneinsatz
- Organisatorisches Set-up für die Positionsbestimmung
- Vorbereitung und Durchführung der Kick-off-Veranstaltung



Tag 2 + 3 Fokus-Interviews, Wertstrom- und Tätigkeitsanalysen

- Vorbereitung der Interviews und Analysen mit Einweisung in die Methodenanwendung
- Gemeinsame Anwendung der Interview- und Analysemethoden in den ausgewählten Bereichen aus Instandhaltung und Produktion
- Nachbereitung, Ergebnisdokumentation und -diskussion im Team
- Fokusinterviews
 - Aufnahme des Ist-Status, Anregungen, Ideen in den Interviewbereichen aus Instandhaltung und Produktion
 - Ganzheitliche Betrachtung durch umfassenden und spezifischen Fragebogen
 - Reifegradmessung auf Basis von Eigeneinschätzungen
- Wertstromanalyse
 - Visuelle Darstellung von Hauptprozessen in der Instandhaltung
 - Systematische Identifizierung von Handlungsfeldern und Verschwendungspotenzial
- Tätigkeitsanalysen
 - Vor-Ort-Begleitung von Instandhaltungsmitarbeitern
 - Visualisierung von wertschöpfenden und nicht-wertschöpfenden Tätigkeiten
 - Identifikation von Maßnahmen zur Effizienzsteigerungsmaßnahmen

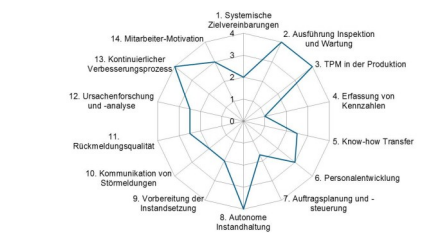


Programm im Überblick



Tag 4 Evaluierung / Potenzialabschätzung

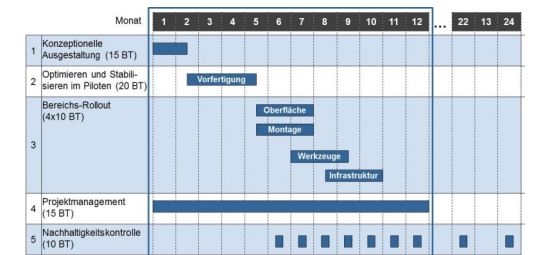
- Zusammenfassung und Aufbereitung der Analyseergebnisse
- Clusterung der Handlungsfelder und Stellhebel zur Verifizierung der Ergebnisse
- Bewertung der identifizierten und priorisierten Handlungsfelder
- Potenzialabschätzung der Stellhebel
 - Erhöhung des Wertschöpfungsanteils in den Prozessen
 - Effizienzsteigerung in der Instandhaltungsdurchführung
 - Schnittstellenverbesserung Instandhaltung <-> Produktion
 - Optimierung von Instandhaltungsstrategien und -konzepten
- Ergebnisvorstellung, Diskussion und gemeinsames Commitment



Nr.	Werthebel	Potenzialabschätzung je Werthebel und Bereich über 3 Jahre Realisierungszeitraum (in %)				
		Vorfertigung	Werkzeuge	Oberfläche	Montage	Infrastruktur
1.	Wertschöpfungsgrad in der Durchführung	10	10	10	10-15	10
2.	IT-Prozesse	x	x	x	x	x
3.	IT-Organisation und Schnittstellen	3	5	2	3	5
5.	Instandhaltungsstrategien	5	3	3	2	5
6.	TPM / KVP	4-7	5	5	3-5	3
7.	Mitarbeiterqualifizierung	x	x	x	x	x
8.	Leistungstransparenz und Steuerungssystematik	3-5	3-5	5	2-5	3
Summe		28 %	27 %	25 %	25 %	26 %

Tag 5 Entwicklung des Implementierungskonzepts mit Roadmap

- Durchführung eines Design-Workshops zur Erarbeitung eines Implementierungskonzeptes (Grobkonzept)
- Entwicklung einer Roadmap zur Bearbeitung der Handlungsfelder und Realisierung der Potenziale
- Definition von Voraussetzungen und Rahmenbedingungen zur Umsetzung



Ihr Nutzen

- Ihr Projektteam wird sensibilisiert und in den Grundlagen von Lean Maintenance geschult
- Ihre Mitarbeiter sind aktiviert und werden in die Abläufe der Positionsbestimmung einbezogen
- Die in der Positionsbestimmung angewendeten Kernmethoden (Fokus-Interview, Wertstrom- und Tätigkeitsanalyse) werden vom Projektteam in der praktischen Anwendung beherrscht
- Potenziale in der Instandhaltung und der Schnittstelle zwischen Produktion und Instandhaltung werden transparent
- Stellhebel und Handlungsfelder zur Optimierung werden aufgezeigt
- Abgestimmte Potenzialabschätzung für die Verbesserung von Strukturen, Strategien und Prozessen
- Ein Grobkonzept mit Roadmap für die Umsetzung liegt vor